

académie  
Besançon

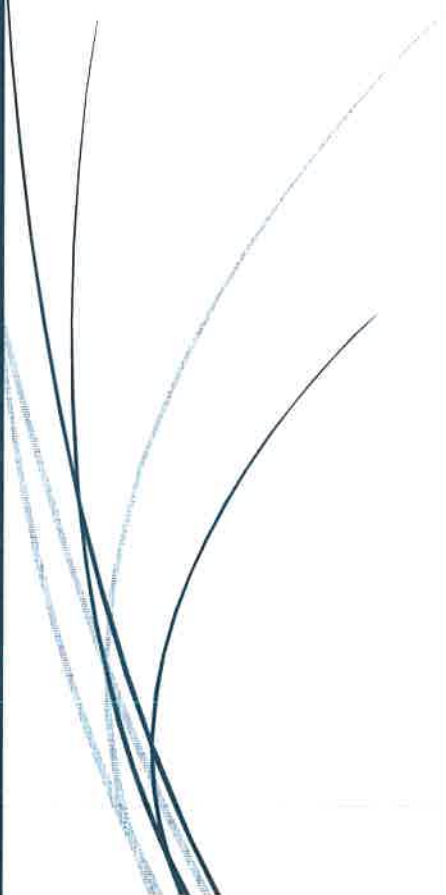


direction des services  
départementaux  
de l'éducation nationale  
Doubs  
éducation  
nationale

Année scolaire 2019-2020

# Groupe de travail ASH Département du Doubs

6 février 2020





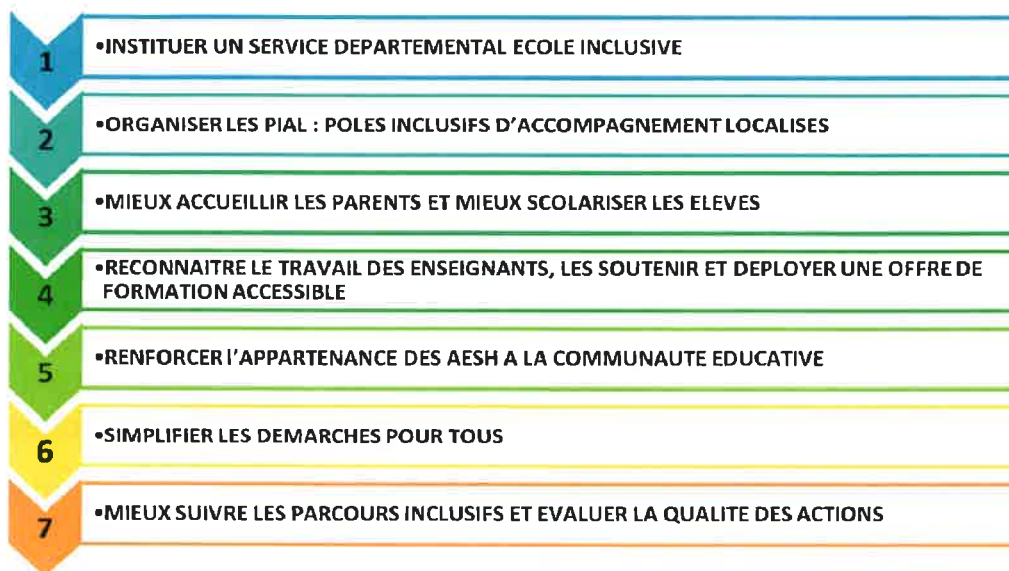
## Table des matières

I.	Ecole inclusive .....	2
1.	Création d'un service départemental de l'école inclusive.....	2
2.	Mieux accueillir les parents .....	3
II.	Etat des lieux de la scolarisation des élèves en situation de handicap dans le département du Doubs.....	3
1.	Scolarisation des élèves en situation de handicap dans le Doubs : évolution 2010 – 2020.....	3
2.	Scolarisation dans le cadre d'un dispositif Ulis (Ecole, collège, LP).....	4
3.	Scolarisation en établissements médico-sociaux et sanitaires.....	7
III.	Les AESH et la mise en œuvre des PIAL .....	10
1.	Elèves en situation de handicap bénéficiant d'une aide humaine dans le Doubs.....	10
2.	Moyens utilisés en ETP dans le Doubs .....	11
3.	Pôle Inclusif d'Accompagnement Localisé : PIAL (circulaire n° 2019-088 du 5-6-2019).....	11
IV.	PEJS – Pôle d'enseignement des jeunes sourds (circulaire n° 2017-011 du 3 février 2017) .....	13
V.	Plan autisme : programmation UEMA / UEEA .....	14
VI.	Les enseignements adaptés .....	14
VII.	Les personnels nommés en ASH .....	16
VIII.	Le plan de formation école inclusive .....	18
1.	Plan départemental .....	18
2.	CAP école inclusive.....	20
IX.	CAPPEI .....	20
X.	DDEEAS.....	21
XI.	Plan de formation AESH - 60 heures d'adaptation à l'emploi.....	22

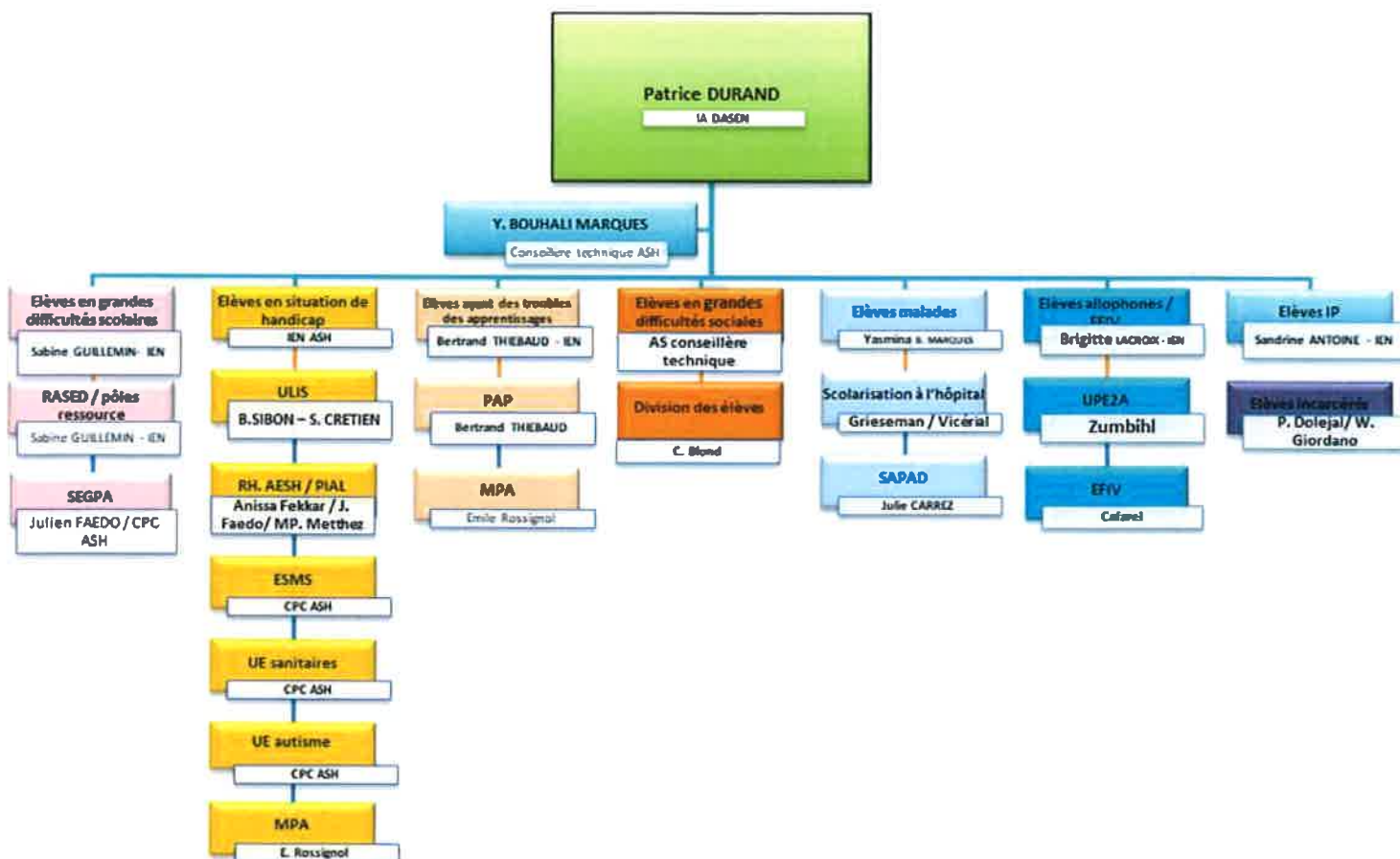


# I. Ecole inclusive

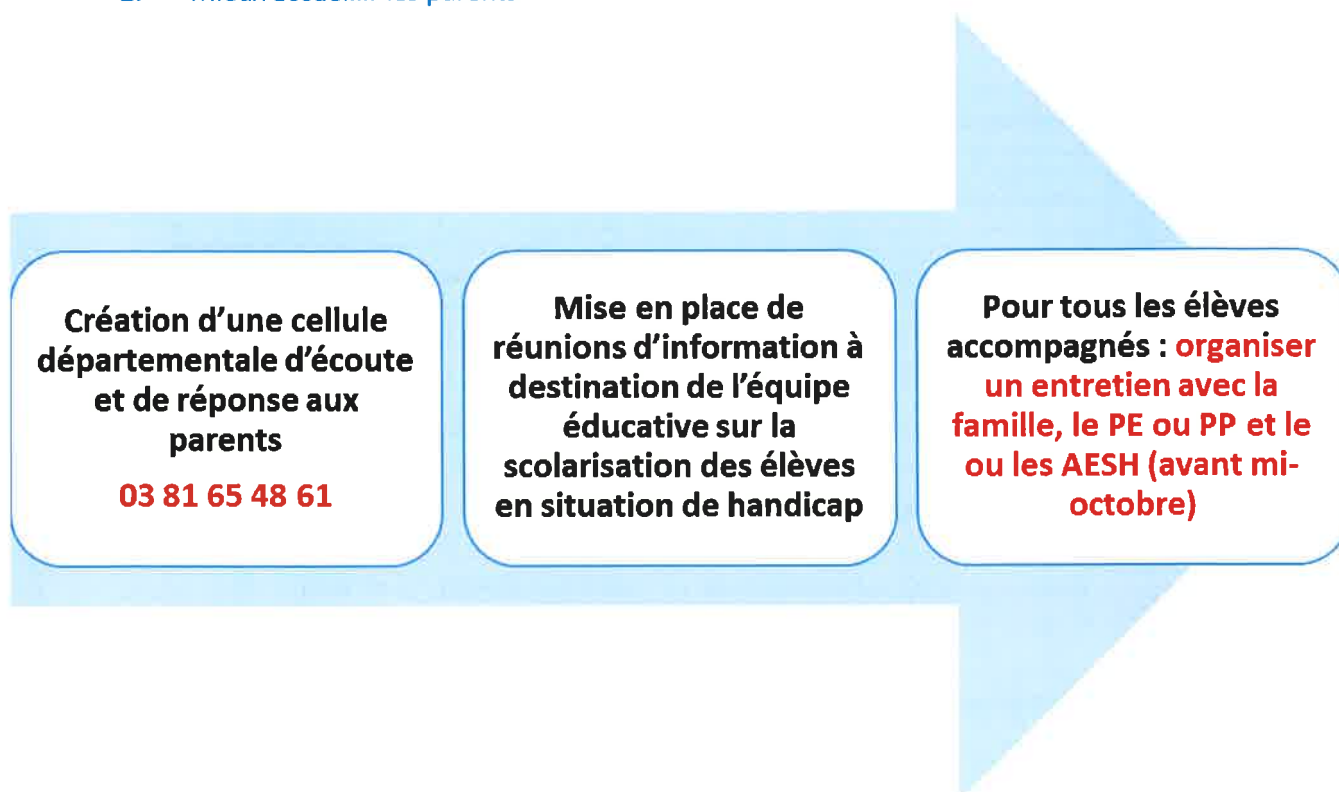
- Circulaire n° 2019-088 du 5-6-2019 « circulaire de rentrée 2019 – école inclusive » ;
- Annexe de la circulaire n° 2019-088 du 5-6-2019 « Vademecum – le pôle inclusif d'accompagnement localisé – rentrée 2019 ».



## 1. Création d'un service départemental de l'école inclusive



## 2. Mieux accueillir les parents

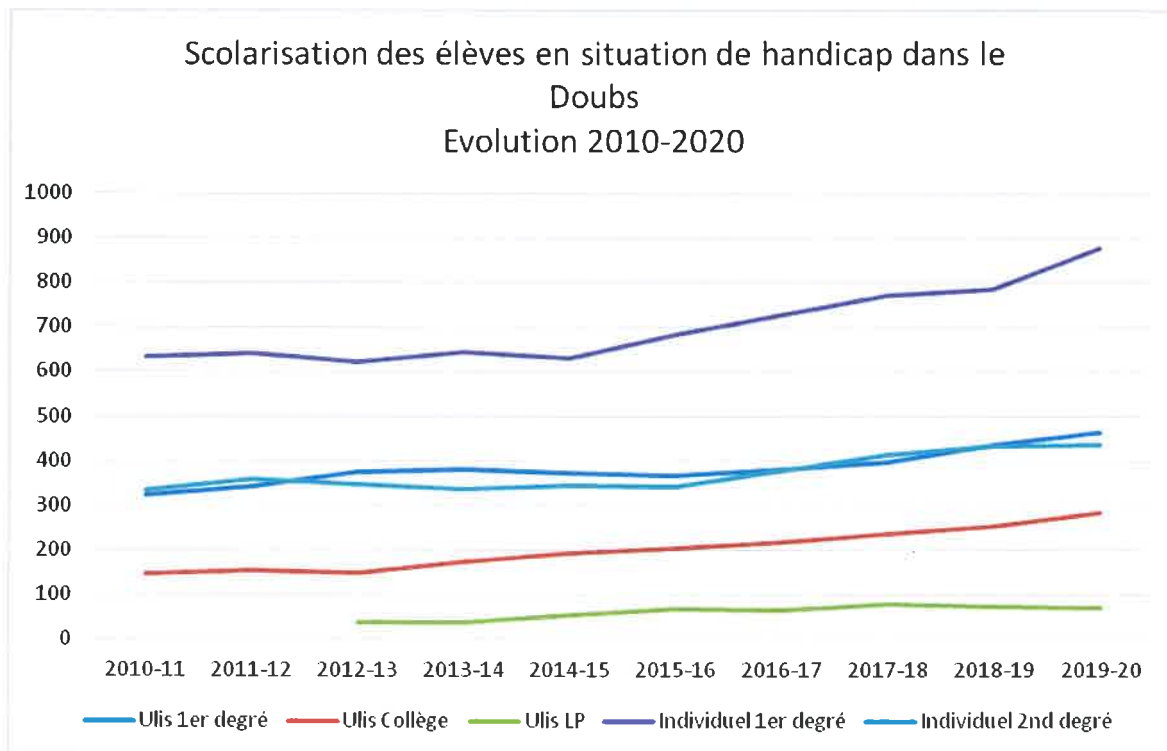


## II. Etat des lieux de la scolarisation des élèves en situation de handicap dans le département du Doubs

### 1. Scolarisation des élèves en situation de handicap dans le Doubs : évolution 2010 – 2020

	Ulis 1er degré	Ulis Collège	Ulis LP	Individuel 1er degré	Individuel 2nd degré	Total
2010-11	322	146		632	335	1435
2011-12	341	153		640	358	1492
2012-13	376	148	37	623	348	1532
2013-14	382	174	39	643	336	1574
2014-15	373	192	54	631	345	1595
2015-16	367	203	67	683	342	1662
2016-17	382	217	65	727	378	1769
2017-18	398	238	79	771	414	1900
2018-19	436	254	75	784	433	1982
2019-20	464	285	72	876	437	2134

- en 2005 : 1 048 élèves scolarisés.
- le pourcentage d'évolution entre 2010 et 2020 est de 48,7 %.



## 2. Scolarisation dans le cadre d'un dispositif Ulis (Ecole, collège, LP)

- **42 Ulis école**

- ✓ 2 ULIS troubles des fonctions auditives (TFA) ;
- ✓ 1 ULIS troubles des fonctions motrices (TFM) ;
- ✓ 37 ULIS troubles des fonctions cognitives et mentales (TFC) (dont 2 dans le secteur privé) ;
- ✓ 1 ULIS troubles des fonctions motrices / troubles des fonctions cognitives ;
- ✓ 1 ULIS itinérante TSA (secteur privé).

Commune	Ecole	ULIS	R. 2012	R.2013	R. 2014	R.2015	R.2016	R.2017	R.2018	R.2019 au 15/01
Audincourt	Montanot	TFC	12	12	12	12	12	12	12	12
Audincourt	Sur Les Vignes	TFC	13	12	12	12	12	12	12	13
Montbéliard	Boulloche	TFC	12	12	10	8	12	13	12	12
Montbéliard	Coteau Jouvent	TFC	13	12	10	11	12	12	12	12
Montbéliard	Petit Chénois	TFC	13	12	13	12	12	12	12	12
Montbéliard	Petit Chénois	TFA	6	8	9	9	7	4	10	12
Montbéliard	Victor Hugo	TFC	12	12	12	11	13	13	12	12
Bavans		TFC	12	12	11	12	12	12	13	13
Pont de Roide	Château Herr	TFC							12	12
Sochaux	Les Chênes	TFC							12	13
Valentigney	Les Chardonnerets	TFC	12	12	12	11	12	12		
Valentigney	Les Chardonnerets	TFC	13	12	12	12	13	13	12	12
Valentigney	Donzelot	TFC							12	12
Voujeaucourt		TFC								12
L'Isle sur le Doubs	H. Bourlier	TFC	13	12	6	9	12	12	12	13
Baume les dames	Breuil	TFC	14	11	12	12	12	9	11	9
Baume les dames	Terreaux	TFC	11	12	10	11	11	8	12	8
Besançon	Bourgogne	TFC			12	12	11	12	12	11
Besançon	Champagne	TFC	12	12	12	11	12	11	12	13
Besançon	Fourier	TFC	12	12	12	11	11	12	12	13
Besançon	Butte	TFC	12	12	10	12	12	12	12	12
Besançon	Brossolette	TFC	11	13	12	12	12	12	13	12
Besançon	Brossolette	TFM	9	10	7	8	9	8	9	9
Besançon	E. Herriot	TFC	12	12	12	11	8	11	12	13
Besançon	Jean Macé	TFC	12	12	13	12	12	10	10	12
Besançon	St Claude	TFC								10
Besançon	Vieilles Perrières	TFA	7	10	5	6	4	5	5	8
Saône		TFC	12	12	12	11	12	12	11	10
Serre Les Sapins		TFC	11	12	10	12	13	11	12	13
Quingey		TFC	13	12	11	7	10	12	13	13
Saint Vit	Jouffroy D'Abbans	TFC	11	11	12	12	11	10	13	13
Valdahon	St Exupéry	TFC	13	12	12	13	12	10	9	10
Valdahon	St Exupéry	TFC						11	11	11
Doubs	Gaston Dubiez	TFC						12	12	10
Pontarlier	H. Cordier	TFC	12	12	11	12	13	12	7	10
Pontarlier	L. Pergaud	TFC	12	12	12	12	12	12	12	12
Pontarlier	R. Vauthier	TFC		8	11	9	13	12	12	11
Morteau	L. Pergaud	TFC/FM	13	12	13	12	12	11	13	11
Le Russey		TFC	13	13	12	12	13	13	13	7
Maiche		TFC								11
<b>Total public</b>			<b>353</b>	<b>360</b>	<b>352</b>	<b>349</b>	<b>364</b>	<b>375</b>	<b>413</b>	<b>444</b>
<b>ULIS enseignement privé</b>										
Besançon	Saint Bernard	TFC	12	11	10	11	11	11	11	9
Besançon	Sainte Famille	TFC	11	11	11	7	7	12	12	11
Besançon	Notre Dame	TSA	itinérante							
<b>Total privé</b>			<b>23</b>	<b>22</b>	<b>21</b>	<b>18</b>	<b>18</b>	<b>23</b>	<b>23</b>	<b>20</b>
<b>Total</b>			<b>376</b>	<b>382</b>	<b>373</b>	<b>367</b>	<b>382</b>	<b>398</b>	<b>436</b>	<b>464</b>



- 26 Ulis collège

- ✓ 1 ULIS troubles des fonctions auditives (TFA) ;
- ✓ 2 ULIS troubles des fonctions motrices / troubles des fonctions cognitives ;
- ✓ 23 ULIS troubles des fonctions cognitives (dont 1 dans le secteur privé).

Commune	Collège	ULIS	R. 2012	R. 2013	R. 2014	R. 2015	R. 2016	R. 2017	R. 2018	R. 2019 au 15/01/2020
Baume L. Dames	R. Cassin	TFC		10	12	13	12	12	10	12
Besançon	Camus	TFC	11	12	12	11	12	11	12	11
Besançon	Clairs Soleils	TFC			9	10	9	12	12	11
Besançon	Clairs Soleils	TFC/FM	11	8	8	9	9	12	10	10
Besançon	Proudhon	TFC	12	10	10	11	11	10	11	11
Besançon	Stendhal	TFC	12	12	10	8	9	11	12	12
Besançon	Victor Hugo	TFA		5	11	12	11	9	11	14
Besançon	Voltaire	TFC	12	12	12	11	12	10	8	11
Besançon	Diderot	TFC				10	12	9	10	12
Chatillon Le Duc	C. Girard	TFC		9	12	9	12	11	8	7
Doubs	Lucie Aubrac	TFC	9	10	10	9	11	11	13	10
Etupes	Paul Langevin	TFC	11	6	10	11	10	9	12	12
Maiche	Mont Miroir	TFC								11
Pontarlier	André Malraux	TFM/FC	itinérante	idem	3	7	8	12	13	12
Pontarlier	Grenier	TFC								11
Mandeure	J. P. Guyot	TFC	12	12	7	10	12	10	12	11
Morteau	J.C. Bouquet	TFC	12	13	11	12	13	10	9	10
Morteau	J.C. Bouquet	TFC						9	10	9
Montbéliard	Lou Blazer	TFC					10	12	12	11
Pont de Roide	Olympe de Gouges	TFC							9	12
Sochaux	J. D'Abbans	TFC	5	11	8	10	9	11	12	11
Valdahon	Edgar Faure	TFC	9	12	13	9	9	12	12	13
Valdahon	Edgar Faure	TFC				9	9	12	12	13
Valentigney	Les Bruyères	TFC	11	13	12	10	9	13	12	10
Voujaucourt	J.J. Rousseau	TFC								8
<b>Total public</b>			<b>137</b>	<b>163</b>	<b>180</b>	<b>191</b>	<b>209</b>	<b>228</b>	<b>242</b>	<b>275</b>
<b>ULIS enseignement privé</b>										
Besançon	Sainte Ursule	TFC	11	11	12	12	8	10	12	10
<b>Total</b>			<b>148</b>	<b>174</b>	<b>192</b>	<b>203</b>	<b>217</b>	<b>238</b>	<b>254</b>	<b>285</b>

- 4 Ulis LP dont 1 dans le secteur privé

			R. 2012	R. 2013	R. 2014	R. 2015	R. 2016	R. 2017	R. 2018	R. 2019 au 15/01/2020
Besançon	Tristan Bernard / Condé / Adrien Paris / Erea demi division	TFC	12	17	26	33	30	31	32	34
Montbéliard	Les Huisselets / Mandela / G.Tillion	TFC	10	7	13	19	19	25	23	26
Pontarlier	Toussaint Louverture / X.Marmier	TFC	6	7	8	7	10	16	14	7
<b>Total public</b>			<b>28</b>	<b>31</b>	<b>47</b>	<b>59</b>	<b>59</b>	<b>72</b>	<b>69</b>	<b>67</b>
<b>ULIS LP enseignement privé</b>										
Besançon	Sainte Famille	TFC	9	8	7	8	6	7	6	5
<b>Total</b>			<b>37</b>	<b>39</b>	<b>54</b>	<b>67</b>	<b>65</b>	<b>79</b>	<b>75</b>	<b>72</b>

### 3. Scolarisation en établissements médico-sociaux et sanitaires

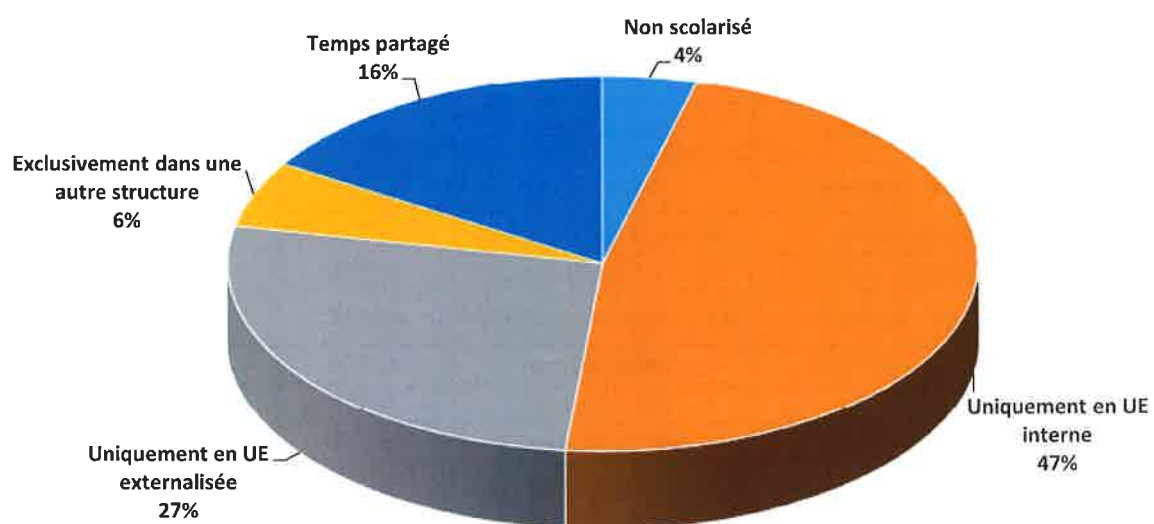
- **Constats**

Etablissements	Commune	Nbre élèves scolarisés UE 2019 2020	Postes MEN	dont coord	P/E
IME du Parc	Besançon	114	8,5	0,5	13,4
IME L'Espoir	Besançon	22	1		22,0
IME Grand Besançon	Besançon	19	2		9,5
IME L'Essor	Besançon	30	3		10,0
CREESDEV Polyhandicap	Besançon	19	1		19,0
CREESDEV Def. vis.	Besançon	26	0		-
IME A la Ville	Hérimoncourt	10	1		10,0
IME Les Grands Bois	Grand Charmont	13	1		13,0
IMPro La Maletière / Bouloie	Seloncourt Hérimoncourt	146	8		18,3
IMP L'Espérel	Montbéliard	42	4		10,5
IME Montfort	Montfort	42	4		10,5
IME Les Vignottes	Baume Ls D.	11	1,5		7,3
IME St Michel	Maïche	15	1		15,0
IME Arc en ciel	Ornans	21	2		10,5
IME Pontarlier	Pontarlier	40	3		13,3
IME L'Envol	Rougemont	30	2		15,0
IME L'Eveil	Villeneuve d'Amont	47	3		15,7
CMP privé	Vaucluse	47	(4- privé)		11,8
IME Polyh.	les longines - Valentigney	16	0		-
IME Lucioles	Morteau	19	1+ (1 privé)		9,5
<b>Total IME (18)</b>		<b>729</b>	<b>43</b>		
Itep St Exupéry	Sochaux	20	2		10,0
Itep Granges Narboz	Granges Narboz	17	2		8,5
Itep Salins Bregille	Besançon	40	4		10,0
Itep Les Erables	Novillars	29	3		9,7
Itep St Vit	St Vit	30	2,5 doubs	0,5	7,5
			2 jura		
<b>Total ITEP (5)</b>		<b>136</b>	<b>16,5</b>		
UEMA TSA	Les Bruyères - Besançon	7	1		7,0
UE TSA primaire	Montlebon	7	1		7,0
UEEA TSA	Fontaine Ecu - Besançon	6	1		6,0
Novillars : Cèdres/Catij / Passer'ailes	Besançon	fluctuant	3		-
CATTP/Minjoz	Besançon	fluctuant	2		-
<b>Total</b>		<b>885</b>			

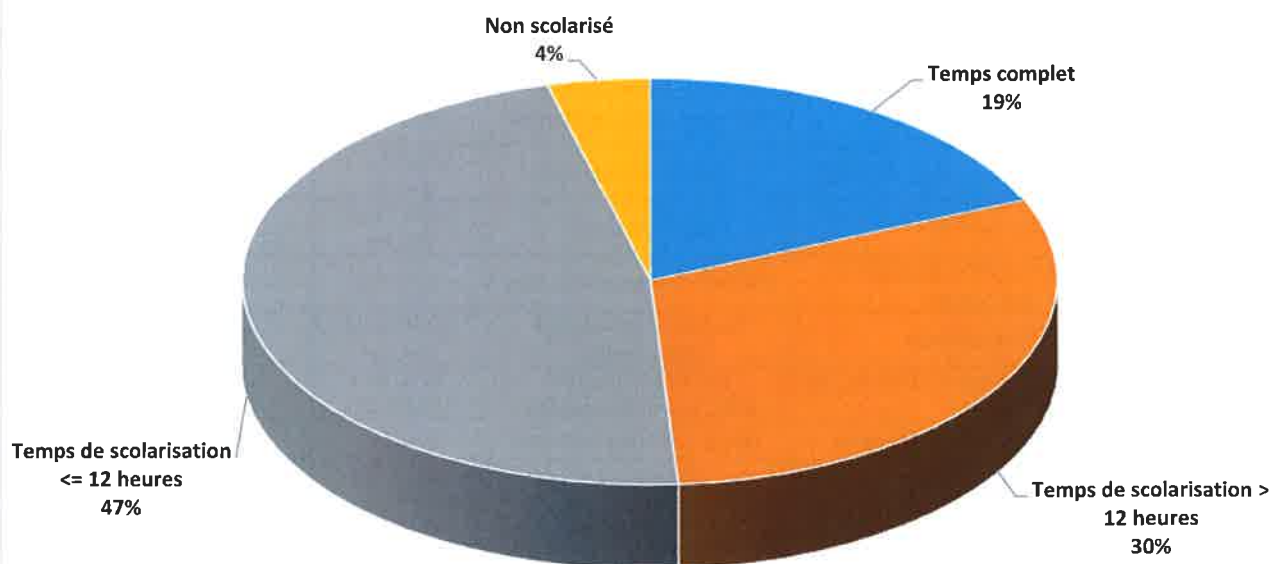
- Externalisation des UE

Ecole ou collège	Etablissement Médico-Social	Association	Année d'implantation
E. E. La Bruyère - Besançon	IME du Parc	ADAPEI du Doubs	2007
E. E. Fanart - Besançon	IME du Parc	ADAPEI du Doubs	2008
CLG Proudhon - Besançon	IME du Parc	ADAPEI du Doubs	2010
CLG Camus - Besançon	IME du Parc	ADAPEI du Doubs	
LP Adrien Paris – Besançon	IME du Parc	ADAPEI du Doubs	2018
Collège Clairs Soleils	IME du Grand Besançon	AHS + ADAPEI	2016
E. E. Tristan Bernard - Besançon	IME L'Essor - Besançon	AHS-FC	2013
E. E. Victor Hugo – Montbéliard	IME L'Espérel - Montbéliard	AHS-FC	2016
EE Victor Hugo- Clex TSA	IME L'Espérel	AHSFC	2017
Collège Bart	IME L'Espérel	AHSFC	2018
CLG F.Gaffiot - Quingey	IME de Montfort	AHS-FC	2011
CLG P. Vernier – Ornans	IME L'Arc en Ciel - Ornans	ADAPEI du Doubs	2011
EE Courbet - Ornans	IME L'Arc en Ciel - Ornans	ADAPEI du Doubs	2017
CLG les Bruyères - Valentigney	IMP la Maletière - Seloncourt	ADAPEI du Doubs	2014
Lycée Germaine Tillion - Montbéliard	IME Bouloie / Maletière	ADAPEI du Doubs	2019
E.E. les 1ers Castors - Audincourt	IME La Bouloie – Hérimoncourt	ADAPEI du Doubs	2012
Collège des Quatre Terres - Hérimoncourt	IME La Bouloie – Hérimoncourt	ADAPEI du Doubs	2016
E.E. Bregille Plateau – Besançon	ITEP les Salins de Bregille Besançon	Les Salins de Bregille	2012
CLG Clairs Soleils - Besançon	ITEP les Salins de Bregille Besançon	Les Salins de Bregille	2013
CLG J. Jaurès – Saint Vit	ITEP de Courtefontaine	PEP du Doubs	2012
CLG L. Aubrac – Doubs	ITEP Les Granges Narboz	ADDSEA	2014
LP Toussaint Louverture Pontarlier	IME de Pontarlier	ADAPEI du Doubs	2015
E.E. Maïche	IME de Maïche	ADAPEI du Doubs	2016
E.E. Maternelle la Bruyère – Besançon	UE TSA – Sessad Comtois	AHS-FC	2014
E. E. Montlebon	UE TSA – Sessad La Ribambelle -	ADAPEI du Doubs	2016
LP Jouffroy D'Abbans – Baume Les Dames	IME Les Vignottes IME L'envol Rougemont	ADAPEI + AHSFC	2018
E.E. Fontaine Ecu - Besançon	UEEA - Sessad Comtois	AHSFC	2019
E.E. Rougemont	IME Envol	AHSFC	2019
Collège Bouquet - Morteau	IME Morteau	ADAPEI	2019
EE Cyril Clerc - Pontarlier	IME Pontarlier	ADAPEI	2019

### Répartition des modalités de scolarisation des élèves accueillis en EMS - Année scolaire 2019 / 2020



### Temps de scolarisation des élèves accueillis en EMS



### III. Les AESH et la mise en œuvre des PIAL

#### 1. Elèves en situation de handicap bénéficiant d'une aide humaine dans le Doubs

#### Elèves en situation de handicap accompagnés d'un AESH par type d'établissement

Hors PIAL			
	Public	Privé	Total
Ecole maternelle	238	17	253
Ecole élémentaire	358	38	396
Collège	38	35	73
Lycée	24	8	32
<b>Total</b>	<b>656</b>	<b>98</b>	<b>754</b>

PIAL			
	Public	Privé	Total
Ecole maternelle	44		44
Ecole élémentaire	64	5	69
Collège	80		80
Lycée	9		9
<b>Total</b>	<b>197</b>	<b>5</b>	<b>202</b>

TOTAL PIAL + Hors PIAL	
1er degré	762
2nd degré	153
Lycée	41
<b>Total</b>	<b>956</b>

#### Accompagnement des élèves en situation de handicap : Aide Humaine mutualisée ou individuelle

Hors PIAL	
Aide	Nbre d'élèves
AHi	234
AHm	528
<b>Total</b>	<b>762</b>

PIAL	
Aide	Nbre d'élèves
<b>PIAL 1er degré</b>	<b>55</b>
AHi	21
AHm	34
<b>PIAL 2nd degré</b>	<b>43</b>
AHi	19
AHm	24
<b>PIAL inter</b>	<b>106</b>
AHi	36
AHm	70
<b>Total</b>	<b>202</b>

Total PIAL	
Aide	Nbre d'élèves
AHi	78
AHm	128
<b>Total</b>	<b>206</b>

AHi : aide humaine individuelle  
AHm : aide humaine mutualisée

TOTAL PIAL + Hors PIAL	
Aide	Nbre d'élèves
AHi	300
AHm	658
<b>Total</b>	<b>958</b>

#### Nombre d'élèves en situation de handicap accompagnés par un AESH par circonscription

Hors PIAL	
Circonscription	Nbre d'élèves
Second degré	101
Besançon 1	39
Besançon 2	43
Besançon 3	64
Besançon 4	44
Besançon 7	78
Besançon 8	72
Morteau	42
Pontarlier	70
Montbéliard 1	47
Montbéliard 2	47
Montbéliard 3	50
Montbéliard 4	55
<b>Total</b>	<b>762</b>

PIAL	
Circonscription	Nbre d'élèves
Second degré	89
Besançon 1	14
Besançon 2	15
Besançon 3	9
Besançon 4	8
Besançon 7	9
Besançon 8	13
Morteau	11
Pontarlier	9
Montbéliard 1	4
Montbéliard 2	10
Montbéliard 3	5
Montbéliard 4	8
<b>Total</b>	<b>204</b>



## 2. Moyens utilisés en ETP dans le Doubs

Données HT2 en ETP (employés par Lycée Duhamel de Dole)							
total		Hors PIAL			PIAL		
Aide mutualisée	Aide collective (ULIS)	1er degré	2nd degré	dont privé	PIAL 1er degré	PIAL 2nd degré	PIAL interdegré
128,01	23,27	103,12	9,96	8,91	10,95	12,08	15,17
Total		113,08			38,20		
Nombre d'AESH							
276							

Données T2 en ETP (employés par DSDEN 90)							
total		Hors PIAL			PIAL		
Aide mutualisée	Aide collective (ULIS)	1er degré	2nd degré	dont privé	PIAL 1er degré	PIAL 2nd degré	PIAL interdegré
172,82	32,27	117,27	30,91	34,20	11,08	15,09	27,44
Total		148,18			54,21		
Nombre d'AESH							
346							

TOTAL - HT2 + T2 en ETP							
total		Hors PIAL			PIAL		
Aide mutualisée	Aide collective (ULIS)	1er degré	2nd degré	dont privé	PIAL 1er degré	PIAL 2nd degré	PIAL interdegré
300,83	55,54	220,39	40,87	41,11	22,63	27,17	42,61
356,37		261,26			92,41		
Nombre d'AESH							
622							

Sont comptabilisés en moyens HT2 10 accompagnants sous contrat PEC-CUI (employés par le Lycée Pasteur de BESANCON)

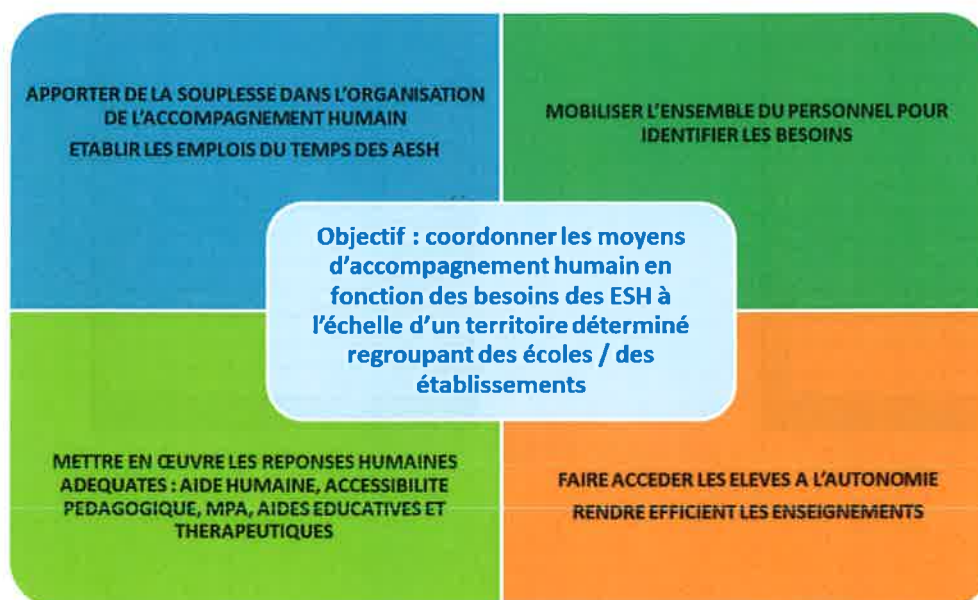
Dotation en ETP (a)	ETP AESH utilisés janvier 2020 (b)	ETP Restants pour nouvelles embauches en cours d'année a - b
156,72	151,28	5,44

## 3. Pôle Inclusif d'Accompagnement Localisé : PIAL (circulaire n° 2019-088 du 5-6-2019)

**Définition** : Organisation collective de la gestion des besoins d'accompagnement des ESH dans un territoire défini par l'IA-DASEN. L'un de ses objectifs principaux est de contribuer au **développement progressif de l'autonomie des élèves** en situation de handicap, citoyens en devenir.

**Objectif** :

- Mettre en œuvre un accompagnement au plus près des besoins des élèves afin de développer leur autonomie
- Améliorer la coordination au plus près des besoins pour développer autonomie et efficacité des apprentissages > améliorer la qualité de la réponse
- Apporter une plus grande flexibilité dans l'organisation des accompagnements
- Améliorer les conditions de travail et l'implication des accompagnants au sein de l'équipe éducative (professionnalisation)
- Permettre un accompagnement continu sur les temps scolaire et périscolaire
- Améliorer la continuité primaire-collège-lycée



- 7 PIAL interdegré

PIAL Morteau	Collège Jean Claude Bouquet EM Bois Soleil EM Centre EE Centre EM Pergaud EE Pergaud Ecole et collège privé Ste. Jeanne d'Arc
PIAL Valdahon	Collège Edgar Faure EE Lavoisier EM Lavoisier EM Monnet EE St Exupéry
PIAL Doubs	Collège Lucie Aubrac EM Gaston Dubiez EE Gaston Dubiez
PIAL Sochaux	Collège Jouffroy D'Abbans EE Centre EM Centre EM Les Chênes EE Les Chênes
PIAL Saône	Collège Entre deux Velles EE Saône EM Saône
PIAL Lumière - Besançon	Collège Lumière EE Helvétie EM Helvétie EM Fontaine Argent EE Rivotte
PIAL Clairs Soleils	Collège Clairs Soleils EE Jean Macé EM Vauthier

- 7 PIAL 1<sup>er</sup> degré

Circonscription	Nom de l'école	Adresse	UAI
B1	EE Fourier EM Fourier EM Fribourg EM St Exupéry	BESANCON	0251355M 0251377L 0251538L 0251357P
B3	EE Breuil EM Centre EE Cour EM Prairie EE Les Terreaux	BAUME LES DAMES	0250166V 0250167W 0251414B 0250168X 0250165U
B4	EE CN Ledoux EE Jouffroy D'abbans EE René Roussey	SAINTVIT	0251392C 0250863C 0251452T
PONTARLIER	EE Cordier EM Cordier EM Pareuses	PONTARLIER	0251561L 0250789X 0250792A
M1	EE Claire Radreau EM Françoise Dolto	BAVANS	0251718G 0251343Z
M2	EM Petit Chenois EE Petit Chenois	MONTBELIARD	0251074G 0251752U
M3	EE Donzelot EM Pézole	VALENTIGNEY	0251751T 0250925V

- 11 PIAL 2<sup>nd</sup> degré

Type	Nom de l'établissement	Adresse	UAI
CLG	André Malraux	PONTARLIER	0251677M
CLG	Claude Girard	CHATILLON LE DUC	0251857H
CLG	Paul Langevin	ETUPES	0251211F
CLG	Lou Blazer	MONTBELIARD	0251395F
CLG	Olympe de Gouges	PONT DE ROIDE	0250047R
CLG	Diderot	BESANCON	0251080N
CLG	Pierre Joseph Proudhon	BESANCON	0251208C
CLG	Victor Hugo	BESANCON	0251573Z
CLG	Guynemer	MONTBELIARD	0250035C
LP	Nelson Mandela	AUDINCOURT	0250001R
LP	Condé	BESANCON	0250014E

- Cf. Annexe

#### IV. PEJS – Pôle d'enseignement des jeunes sourds (circulaire n° 2017-011 du 3 février 2017)

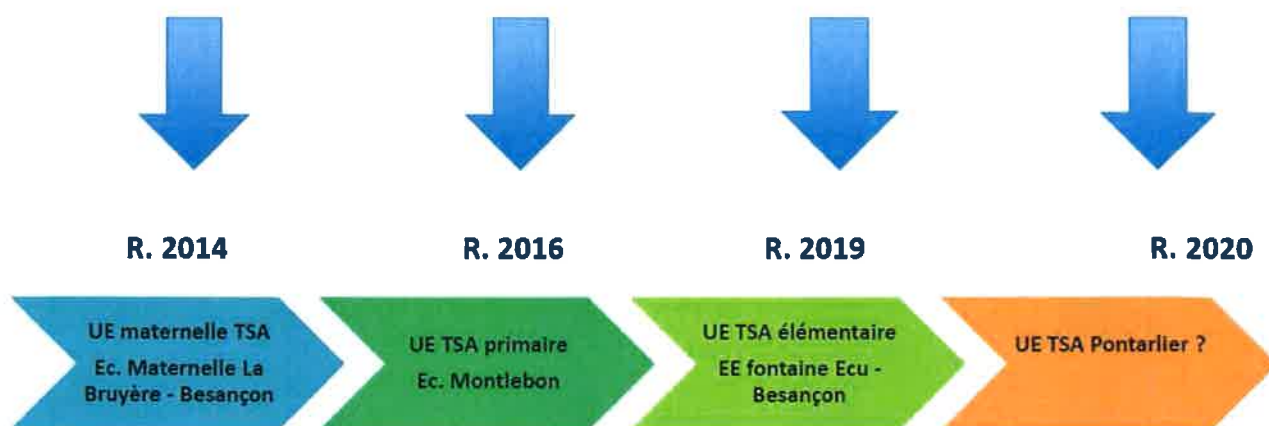
Le PEJS se substitue au pôle d'accompagnement pour la scolarisation des jeunes sourds (PAJS).

Il s'agit de regrouper dans un secteur géographique donné, les ressources nécessaires à l'accompagnement des élèves sourds, afin de faciliter leur scolarisation et pouvoir les inscrire dans un parcours continu et cohérent de l'école maternelle au lycée.

- 2019-2020 ;
  - Ecole élémentaire Vieilles Perrières à Besançon (8 élèves);
  - Collège Victor Hugo à Besançon (14 élèves) ;
  - LP Condé à Besançon (3 élèves) ;
  - LP Tristan Bernard (1 élève).
- Equipe :
  - 2 coordonnatrices Ulis spécialisée option A ;
  - 1 enseignante PEJS non spécialisée ;
  - 2 coordonnatrices Ulis LP spécialisée ;
  - AESH ;
  - Equipe du CEEDA (centre d'éducation pour enfants déficients auditifs).



## V. Plan autisme : programmation UEMA / UEEA



## VI. Les enseignements adaptés

- 11 SEGPA (dont une dans le privé)
- 1 EREA

### • Constats

SEGPA	Collège	Capacité d'accueil - R19	Nbre de division R 2019	R. 2014	R.2015	R.2016	R.2017	R.2018	R2019 au 15/01/20
Audincourt	Jean Bauhin	80	5	56	59	59	76	81	81
Besançon	Proudhon	96	6	96*	87	87	83	88	82
Besançon	Diderot	64	4	63	64	65	62	63	64
Besançon	EREA S. Veil	72	4,5	60	57	62	61	59	70
Besançon	Notre Dame	64	4	58	55	58	56	51	53
Saint Vit	Jean Jaurès	72	5	63	61	56	63	59	70
Doubs	Lucie Aubrac	80	6	65	65	70	72	73	74
Maiche	Mont Miroir	32	2	30	31	37	30	27	26
Morteau	J.C. Bouquet	64	4	50	54	49	46	46	51
Montbéliard	Lou Blazer	64	4	50	54	58	66	64	65
Sochaux	J. d'Abbans	64	4	56	63	65	63	65	64
Voujaucourt	J.J. Rousseau	64	4	54	53	61	61	65	64
<b>TOTAL</b>		<b>816</b>	<b>52,5</b>	<b>701</b>	<b>703</b>	<b>727</b>	<b>739</b>	<b>741</b>	<b>764</b>

	cap	6e	Cap.	inscrits	MDPH	PPS	vac.	5e	Cap.	inscrits	MDPH	PPS	vac.	4e	Cap.	inscrits	MDPH	PPS	vac.	3e	Cap.	inscrits	MDPH	PPS	vac.	total	MDPH	PPS	vac.
<b>BESANCON</b>																													
SEGPA Proudhon BESANCON	96	1	16	16	5	4	0	2	32	22	4	4	10	1	16	18	8	4	0	2	32	28	6	6	4	82	23	18	14
SEGPA Diderot BESANCON	64	1	16	16	5	5	0	1	16	16	3	1	0	1	16	16	3	0	0	1	16	16	4	1	0	54	15	7	0
EREA S. VEIL BESANCON	72	1	16	17	5	2	0	1	16	13	3	0	3	1 et ½	24	24	2	2	0	1	16	16	0	0	0	70	10	4	3
SEGPA Jaures SAINT VIT	72	1	16	21	4	4	0	1	16	11	3	1	5	1 et ½	24	23	5	3	1	1	16	15	3	4	1	70	15	12	7
<b>TOTAL BESANCON</b>	<b>304</b>	<b>64</b>	<b>70</b>	<b>19</b>	<b>15</b>	<b>0</b>		<b>80</b>	<b>62</b>	<b>13</b>	<b>6</b>	<b>18</b>		<b>80</b>	<b>79</b>	<b>18</b>	<b>9</b>	<b>1</b>		<b>80</b>	<b>75</b>	<b>13</b>	<b>11</b>	<b>5</b>	<b>286</b>	<b>63</b>	<b>41</b>	<b>24</b>	
<b>AIRE URBAINE MONTBELIARD</b>																													
SEGPA Bauhin AUDINCOURT	80	1	16	17	3	0	0	1	16	16	3	0	0	2	32	32	7	2	0	1	16	16	0	0	0	81	13	2	0
SEGPA Blazer MONTBELIARD	64	1	16	17	5	1	0	1	16	16	4	0	0	1	16	16	5	1	0	1	16	16	3	0	0	65	17	2	0
SEGPA J. d'Abbans SOCHAUX	64	1	16	16	1	1	0	1	16	16	1	0	0	1	16	16	3	1	0	1	16	16	1	1	0	64	6	3	0
SEGPA Rousseau VOUJEAUCOURT	64	1	16	15	3	1	1	1	16	16	3	0	0	1	16	17	3	3	0	1	16	16	0	1	0	64	9	5	1
<b>TOTAL MONTBELIARD</b>	<b>272</b>	<b>64</b>	<b>65</b>	<b>12</b>	<b>3</b>	<b>1</b>		<b>64</b>	<b>64</b>	<b>11</b>	<b>0</b>	<b>0</b>		<b>80</b>	<b>81</b>	<b>18</b>	<b>7</b>	<b>0</b>		<b>64</b>	<b>64</b>	<b>4</b>	<b>2</b>	<b>0</b>	<b>274</b>	<b>45</b>	<b>12</b>	<b>1</b>	
<b>HAUT - DOUBS</b>																													
SEGPA Aubrac DOUBS	80	1	16	16	4	0	0	1 et ½	24	24	7	1	0	1	16	16	4	0	0	1 et ½	24	18	1	1	6	74	16	2	6
SEGPA Mont Miroir MAICHE	32	½	8	4	1	1	4	½	8	5	0	0	3	½	8	9	0	1	0	½	8	8	0	0	0	26	1	2	7
SEGPA Bouquet MORTEAU	64	1	16	14	3	0	2	1	16	11	3	2	5	1	16	15	2	2	1	1	16	11	2	0	5	51	10	4	13
<b>TOTAL HAUT DOUBS</b>	<b>176</b>	<b>40</b>	<b>34</b>	<b>8</b>	<b>1</b>	<b>6</b>		<b>48</b>	<b>40</b>	<b>10</b>	<b>3</b>	<b>8</b>		<b>40</b>	<b>40</b>	<b>6</b>	<b>3</b>	<b>1</b>		<b>48</b>	<b>37</b>	<b>3</b>	<b>1</b>	<b>11</b>	<b>151</b>	<b>27</b>	<b>8</b>	<b>26</b>	
<b>PRIVE</b>																													
SEGPA Notre Dame BESANCON	64	1	16	13	3	1	3	1	16	12	2	0	4	1	16	13	6	2	3	1	16	15	1	1	1	53	12	18	11
<b>Totaux</b>	<b>816</b>	<b>6è</b>	<b>184</b>	<b>182</b>	<b>42</b>	<b>20</b>	<b>10</b>	<b>5è</b>	<b>208</b>	<b>178</b>	<b>36</b>	<b>9</b>	<b>30</b>	<b>4è</b>	<b>216</b>	<b>213</b>	<b>48</b>	<b>21</b>	<b>5</b>	<b>3è</b>	<b>208</b>	<b>191</b>	<b>21</b>	<b>15</b>	<b>17</b>	<b>764</b>	<b>147</b>	<b>65</b>	<b>62</b>

• Liste d'attente au 15/01/2020

	Jaurès	Bauhin	Sochaux	Blazer	Aubrac	Rousseau	Diderot
6ème	6	1	1				
5ème	1	2	5	3	1	1	
4ème					3		1

- **Projet**

SEGPA	Collège	Nombre de divisions 1 division = 16 élèves											
		2018-2019				2019 - 2020				R .2020			
		6 <sup>ème</sup>	5 <sup>ème</sup>	4 <sup>ème</sup>	3 <sup>ème</sup>	6 <sup>ème</sup>	5 <sup>ème</sup>	4 <sup>ème</sup>	3 <sup>ème</sup>	6 <sup>ème</sup>	5 <sup>ème</sup>	4 <sup>ème</sup>	3 <sup>ème</sup>
Audincourt	Jean Bauhin	1	2	1	1	1	1	2	1	1	1	1	2
Montbéliard	Lou Blazer	1	1	1	1	1	1	1	1	1	1	1	1
Sochaux	J. d'Abbans	1	1	1	1	1	1	1	1	1	1	1	1
Voujeaucourt	J.J. Rousseau	1	1	1	1	1	1	1	1	1	1	1	1
Besançon	Proudhon	1	1	2	2	1	2	1	2	1	1	2	1
Besançon	Diderot	1	1	1	1	1	1	1	1	1	1	1	1
Saint Vit	Jean Jaurès	0.5	1.5	1	1	1	1	1.5	1	1	1,5	1	1,5
Besançon	EREA.S.Veil	0.5	1.5	1	1	1	1	1.5	1	1	1	1	1,5
Doubs	Lucie Aubrac	1.5	1	1.5	1	1	1.5	1	1.5	1	1	1,5	1
Morteau	J.C. Bouquet	1	1	1	1	1	1	1	1	1	1	1	1
Maiche	Mont Miroir	0.5	0.5	0.5	0.5	0.5	0.5	0.5	0.5	0,5	0,5	0,5	0,5
Besançon	Notre Dame	1	1	1	1	1	1	1	1	1	1	1	1
Baume les dames	René Cassin									1			

## VII. Les personnels nommés en ASH

- **Poste créé à la rentrée 2019 et non pourvu**

-1 poste ressource autisme

- **Adaptation**

SEGPA / EREA	10 + 1 EREA		
	Spécialisés	Non Spécialisés	Total
Enseignants	36	11	47 (dont 1 stagiaire CAPPEI)
Directeur SEGPA	9		9
Directeur EREA	1		1
<b>TOTAL</b>	<b>46</b>	<b>11</b>	<b>57</b>

▪ **Ulis**

- **1<sup>er</sup> degré : 39 ULIS école (public)**

ULIS ECOLE	Spécialisés	Non spécialisés	Total
35 ULIS TFC	27	8	35 (dont 4 stagiaires CAPPEI)
2 ULIS TFA	2		2
1 ULIS TFM	1		1
1 ULIS TFM/TFC	1		1
TOTAL	31	8	39

- **2<sup>nd</sup> degré : 25 ULIS Collège (public)**

ULIS Collège	Spécialisés	Non spécialisés	Total
22 ULIS TFC	20	2	22
1 ULIS TFA	1		1
2 ULIS TFM/TFC	2		2
TOTAL	23	2	25

- **2<sup>nd</sup> degré : 3 ULIS LP (public)**

ULIS LP	Spécialisés	Non spécialisés	Total
3 ULIS TFC	3	0	3
TOTAL	3	0	3 dont 1 PE et 2 PLP

▪ **Etablissements et services spécialisés**

Etablissements	Spécialisés	Non spécialisés	Total
EMS (26 EMS)	49	14,5	63,5 (dont 6 stagiaires CAPPEI)
CEEDA (directeur)	1	0	1
Sanitaire	4	1	5
TOTAL	54	15,5	69,5

▪ **Educatif et pénitentiaire**

Etablissements	Spécialisés	Non spécialisés	Total
Educatif et pénitentiaire	3,5	0	3,5

▪ **Enseignants référents de scolarisation**

1 <sup>er</sup> degré	2 <sup>nd</sup> degré	Total
13	1	14 (tous spécialisés)

▪ **Divers**

Etablissements	Spécialisés	Non spécialisés	Total
TR	0	17	17
PEJS	0	1	1
RIS - MDPH	1	1	2
SAPAD	0	1	1
TOTAL	1	20	21

▪ **Equipe rapprochée ASH**

Nature Poste	Nombre	Nom – Prénom
CPC	3	Sophie Crétien Benoît Sibon 1 poste non pourvu
Coordonnatrice PIAL	1	Marie-Pierre Metthez-Dutheil
Coordonnatrice AESH (secteur Besançon – Pontarlier)	1	Anissa Fekkar
Coordonnateur AESH (secteur Morteau – Montbéliard) et coordonnateur CDOEA	1	Julien Faedo
ERUN	0,5	Emile Rossignol
Collaboratrice Administrative (poste adapté)	0,5	Delphine Dichamp-Malavaux
Secrétariat de circonscription	1	Cécile Vieille

## VIII. Le plan de formation école inclusive

### 1. Plan départemental



PAF 2019/2020 : liste des dispositifs concernant l'école inclusive

Dispositifs	Public visé	Objectifs	Nbre stagiaires	Durée en h.	Jour. Stag.	Nbre de demandes (candi indiv)
ad01 - Aide à la prise de fonction ASH	PE débutants en ASH	Accompagner et former les enseignants nouvellement nommés sur un poste ASH.	38	18	114	
ad04 - Directeurs nouvellement affectés 2019	directeurs école	Développer les compétences exigibles pour assurer l'ensemble des missions inscrites dans le référentiel des fonctions de directeur d'école à deux classes et plus.	26	12	52	
ad05 - Directeurs nouvellement affectés 2020	directeurs école	Développer les compétences exigibles pour assurer l'ensemble des missions inscrites dans le référentiel des fonctions de directeur d'école à deux classes et plus.	24	12	48	
ad07 - Accompagner enseignants : troubles auditifs	PE non spécialisés	Former les enseignants à l'accueil et à la scolarisation des enfants en situation de handicap en école ordinaire.	12	12	24	
ad08 - Accompagner les enseignants : élèves polyhandicapés	PE spécialisés	Acquérir des connaissances sur le poly-handicap et en identifier l'impact sur les apprentissages.	10	12	20	
ad10 - CAPPEI 2019-2020	stagiaires CAPPEI	Formation préparatoire au diplôme.	10	332	550	
da01 - Professionnaliser les coordonnateurs d'ULIS école et les AESH	coordonnateurs ULIS + AESH	Développer des compétences favorisant la scolarisation des élèves TSA à l'école élémentaire.	29	12	58	31
da10 - Analyse de pratique - enseignants référents	enseignants référents de scolarisation	Etre en capacité d'analyser sa pratique afin d'ajuster ses interventions : posture professionnelle, neutralité, relations aux familles et aux partenaires, analyse des situations complexes.	10	12	20	11
da11 - Professionnaliser les enseignants référents	enseignants référents de scolarisation	Développer les compétences techniques, juridiques, relationnelles et partenariales des enseignants référents de scolarisation.	16	36	96	
da12 - Professionnaliser les coordonnateurs d'ULIS collège	coordonnateurs ULIS collège	Développer des compétences favorisant la scolarisation des élèves TSA au collège.	26	12	52	
da20 - Modules d'initiative nationale	PE + AESH	Se former pour améliorer les résultats des élèves en situation de handicap. S'informer sur l'état actuel des recherches et des connaissances sur le sujet.	10	48	80	
da21 - DDEEAS	PE spécialisé	Formation préparatoire au diplôme.	1	300	50	
dd02 - L'école inclusive Voujeaucourt	PE + AESH	Mettre en œuvre le dispositif ULIS tel qu'il est précisé dans la circulaire n. 2015-129 du 21/08/2015. Renforcer les échanges pédagogiques au sein de l'équipe enseignante.	11	6	11	
dd04 - Mise en place du dispositif ULIS St Claude	PE+AESH	Développer des stratégies d'équipe d'école à destination de l'inclusion d'élèves à besoins particuliers.	20	12	40	
de12 - B8 : Troubles visuels école Rivotte	PE + AESH	Conduire une action de formation: favoriser un apport théorique et pédagogique auprès des professeurs des écoles qui seront amenés à enseigner et accompagner des enfants déficients visuels.	9	6	9	
de18 - M2 - L'école inclusive	PE+AESH	Accompagner les équipes dans la mise en œuvre des dispositifs ULIS (TFA-TFC). Favoriser l'inclusion des élèves. Renforcer les échanges pédagogiques au sein de l'équipe des enseignants.	25	12	50	
df04 - Groupe départemental école inclusive	IEN - CPC de circonscription	Formation de formateurs : construire collégialement des modules de formation "école inclusive, les élèves à BEP, les ressources"	17	24	68	
di01 - Sciences cognitives et troubles des apprentissages	PE non spécialisés	Développer les compétences des enseignants pour améliorer la scolarisation des élèves présentant des troubles des apprentissages en s'appuyant sur les apports des sciences cognitives.	12	12	24	93
di02 - Répercussions des troubles du spectre autistique	PE non spécialisés	Former et accompagner les enseignants à l'accueil et à la scolarisation des élèves présentant des troubles du spectre autistique.	12	12	24	20
di03 - Gestion des comportements perturbateurs	PE non spécialisés	Développer les compétences des enseignants pour mieux gérer les comportements perturbateurs et les élèves débordants.	24	12	48	133
dp05 - Formations et animations de Besançon5 "Conférence de rentrée". Formateurs : équipe ASH	PE dans l'ASH	L'école inclusive, présentation de la circulaire de rentrée : leviers	250	3	125	
dp05 - Formations et animations de Besançon5 "L'évaluation positive". Formatrice : Corinne Gentilhomme	PE dans l'ASH	Former et engager les personnels dans une démarche visant à l'amélioration des résultats des élèves et à la réussite scolaire.	250	3	125	
dp05 - Formations et animations de Besançon5 "La conceptualisation". Formatrice : Britt-Marli Barth	PE dans l'ASH + CPC	Former et engager les personnels dans une démarche visant à l'amélioration des résultats des élèves et à la réussite scolaire.	250	3	125	
dp05 - Formations et animations de Besançon5 "L'école inclusive". Formateur : Hervé Benoit	PE dans l'ASH + CPC + IEN + Rased	Former et engager les personnels dans une démarche visant à l'amélioration des résultats des élèves et à la réussite scolaire.	300	3	150	
				<b>total</b>	<b>1963</b>	

Deux types de modules de formation d'initiative nationale :

- Modules organisés pour compléter la formation CAPPEI (100 heures pendant les cinq années qui suivent l'obtention du CAPPEI sous réserve d'exercer sur un poste spécialisé)
- Modules organisés dans le cadre de la formation continue à l'intention :
  - des enseignants spécialisés qui souhaitent accroître leurs compétences ou se présenter à l'exercice de nouvelles fonctions,
  - des enseignants non spécialisés pour leur permettre de développer des compétences pour la scolarisation des élèves à besoins éducatifs particuliers.

**2019 – 2020 :**

- 10 départs (professeurs des écoles) dont 3 CAPPEI ;
- 3 départs AESH.

## 2. CAP école inclusive

- **Des ressources pédagogiques simples et directement utilisables en classe**
  - Des points d'appui, des références et des conseils
  - Une entrée par le besoin de l'élève ou par son trouble
  - Utilisables pour la scolarisation de tous les élèves
- **La mise en relation avec des professeurs ressources**
  - Une cartographie des enseignants spécialisés ou expérimentés
  - Pour favoriser la mise en relation et l'accompagnement dans la mise en place d'adaptation notamment pour les élèves avec des troubles du spectre autistique (TSA)
- **Accessible aux enseignants comme aux accompagnants : [Reseau-canope.fr/cap-ecole-inclusive](https://reseau-canope.fr/cap-ecole-inclusive)**

## IX. CAPPEI

- **2017 -2018 :**
  - 2 parcours proposés au niveau académique : Rased / UE – Ulis ;
  - 15 stagiaires : 5 Rased – 2 UE – 8 Ulis ;
  - 1 abandon : Rased.

### Résultats certification :

- 7 validations totales (50 %) ;
- 4 validations partielle ;
- 3 non validation.

- **2018 -2019 :**
  - 2 parcours proposés au niveau académique : Rased / UE – Ulis ;
  - 17 stagiaires : 4 Rased – 8 UE – 5 Ulis ;
  - 1 abandon : Rased.

Résultats certification :

  - 10 validations totales (62.5 %) ;
  - 4 validations partielle ;
  - 2 non validation.
  
- **2018 -2019 :**
  - 2 parcours proposés au niveau académique : SEGPA / UE – Ulis ;
  - 11 stagiaires : 6 UE - 4 Ulis - 1 SEGPA ;
  - 1 abandon : UE.
  
- **Enseignants du second degré (épreuve n° 1 uniquement) :**
  - 5 inscrits depuis la rentrée 2017 ;
  - 3 validations ;
  - 2 PLP inscrits pour la session 2019-2020.
  
- **Candidats libres :**
  - 2017 : néant ;
  - 2018 : 2 en SEGPA (1 validation totale, 1 validation partielle) ;
  - 2019-2020 : 2 inscrits (1 Rased, 1 Ulis).
  
- **CAPPEI 2020/2021 :**
  - note départementale du 27 janvier 2020 ;
  - réunion d'information : 11 mars 2020 – 14 h / 16 h à la DSDEN ;
  - candidatures : 20 mars 2020 ;
  - commission départementale d'entretien des candidat(e)s : 25 mars 2020 à partir de 12 h 30.

## X. DDEEAS

- 1 départ en 2019



# XI. Plan de formation AESH - 60 heures d'adaptation à l'emploi

Nombre de stagiaires : 76

Journée	Dates et lieux	Thème de l'intervention
1	<b>Mardi 8 octobre</b>	Présentation, positionnement et attentes de formation Réponses aux questions administratives Livret d'accueil Circulaire de 2019 Les missions de l'AVS La loi de 2005 – le PPS
2	<b>Jeudi 7 novembre</b>	Le système éducatif : organisation et valeurs Les dispositifs pour la scolarisation des élèves handicapés  Accessibilité pédagogique
3	<b>Lundi 2 décembre</b>	Poser un cadre structurant et contenant Les troubles du comportement et de la conduite/leur fonctionnement : insécurité... Répercussions/adaptations  Analyse de la pratique : Gestion de crise.
4	<b>Mardi 17 décembre</b>	Le développement psychologique, social, affectif et cognitif de l'enfant  Analyse de la pratique : ESS
5	<b>Mardi 14 janvier</b>	La diversité des situations de handicap : les troubles cognitifs – la déficience intellectuelle  Répercussions/adaptations
6	<b>Mardi 4 février</b>	Spécificités psychiques de l'adolescent Analyse de la pratique : Relation à l'enseignant Analyse vidéo 19
7	<b>Jeudi 13 février</b>	La diversité des situations de handicap : Les troubles du spectre autistique. Approche théorique et adaptations  Analyse de pratique missions des AESH Analyse vidéo
8	<b>Jeudi 12 mars</b>	La diversité des situations de handicap : Les troubles spécifiques du langage et des apprentissages. Répercussions et adaptations  Analyse de la pratique: La difficulté scolaire Analyse vidéo
9	<b>Jeudi 26 mars</b>	La diversité des situations de handicap : Troubles moteurs  Analyse de la pratique : Collaboration avec les partenaires et dans le cadre des ESS.
10	<b>Vendredi 27 mars</b>	Troubles auditifs/Troubles visuels  Etude de cas et bilan de la formation

